



Grippe sporadique, VRS épidémique

Des cas sporadiques de grippe A et B sont détectés en médecine ambulatoire et aux urgences des hôpitaux. Huit nouveaux cas de grippe viennent ainsi d'être signalés : cinq de ces cas sont liés à une grippe A (2 patients vus par des médecins GROG et 3 patients vus à l'hôpital), un à une grippe A(H3N2) vue à l'hôpital et deux à une grippe B (1 patient vu par un médecin GROG et 1 patient vu à l'hôpital).

La fréquence des bronchiolites augmente en médecine générale, en pédiatrie et aux urgences des hôpitaux. Les Virus Respiratoires Syncytiaux (VRS) sont devenus épidémiques, les rhinovirus et les métagroupevirus sont également très actifs.

En pratique. Les cas de grippe restent rares actuellement. Il est encore temps de vacciner les personnes à risque et ceux qui les soignent.

La XVIème Journée du Réseau des GROG se tiendra le jeudi 26 janvier 2012, au Ministère de la Santé à Paris. N'hésitez pas à vous y inscrire. Inscription gratuite mais obligatoire en ligne sur : <http://www.grog.org>

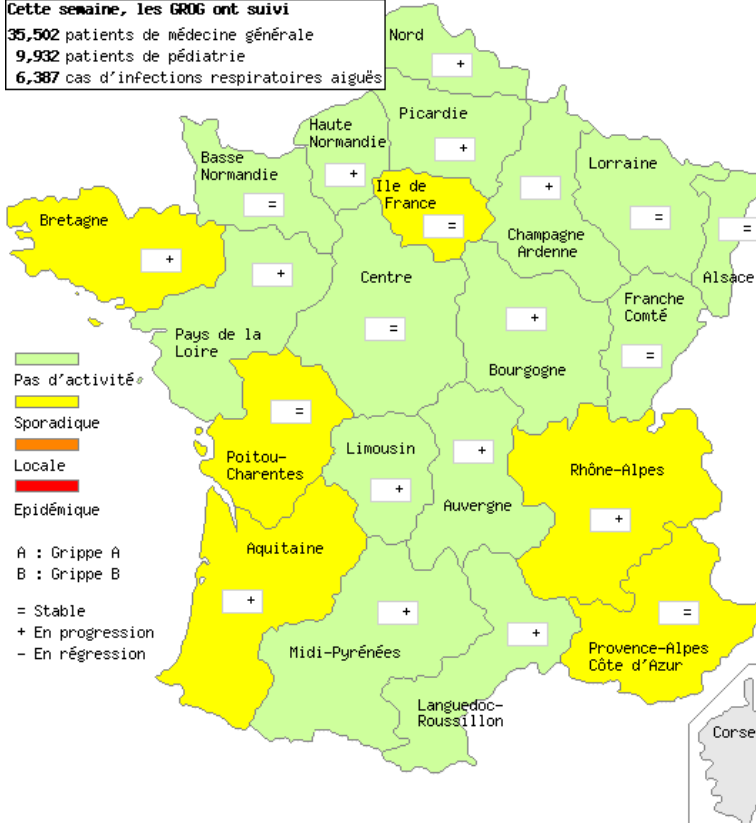
En partenariat avec
l'Institut de Veille Sanitaire

67, rue du Poteau, 75018 PARIS
Tél : 01.56.55.51.68 Fax : 01.56.55.51.52
E-mail : coordnat@grog.org

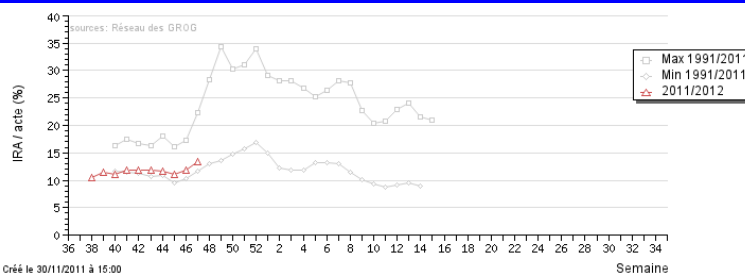
www.grog.org

Grippes A et B sporadiques

Cette semaine, les GROG ont suivi
35,502 patients de médecine générale
9,932 patients de pédiatrie
6,387 cas d'infections respiratoires aiguës



Infections Respiratoires Aiguës en médecine générale - Saison 2011-2012



Infections Respiratoires Aiguës (IRA) en médecine générale - Saison 2011-2012 comparé aux minima et maxima observés à la même semaine depuis 1991

Estimations du nombre de consultations pour Infection Respiratoire Aiguë (IRA), grippe clinique (GC) et grippe confirmée virologiquement (G+) en France, médecine générale et pédiatrie - Saison 2011-2012

